

COMUNE DI PESCAGLIA

Provincia di Lucca

PIANO REGOLATORE GENERALE

REGOLAMENTO URBANISTICO

INDAGINI GEOLOGICHE  
D.P.G.R. n° 26/R del 27 aprile 2007 in attuazione dell'art. 62  
della L.R. n°1/2005 in materia di indagini geologiche

Allegato A

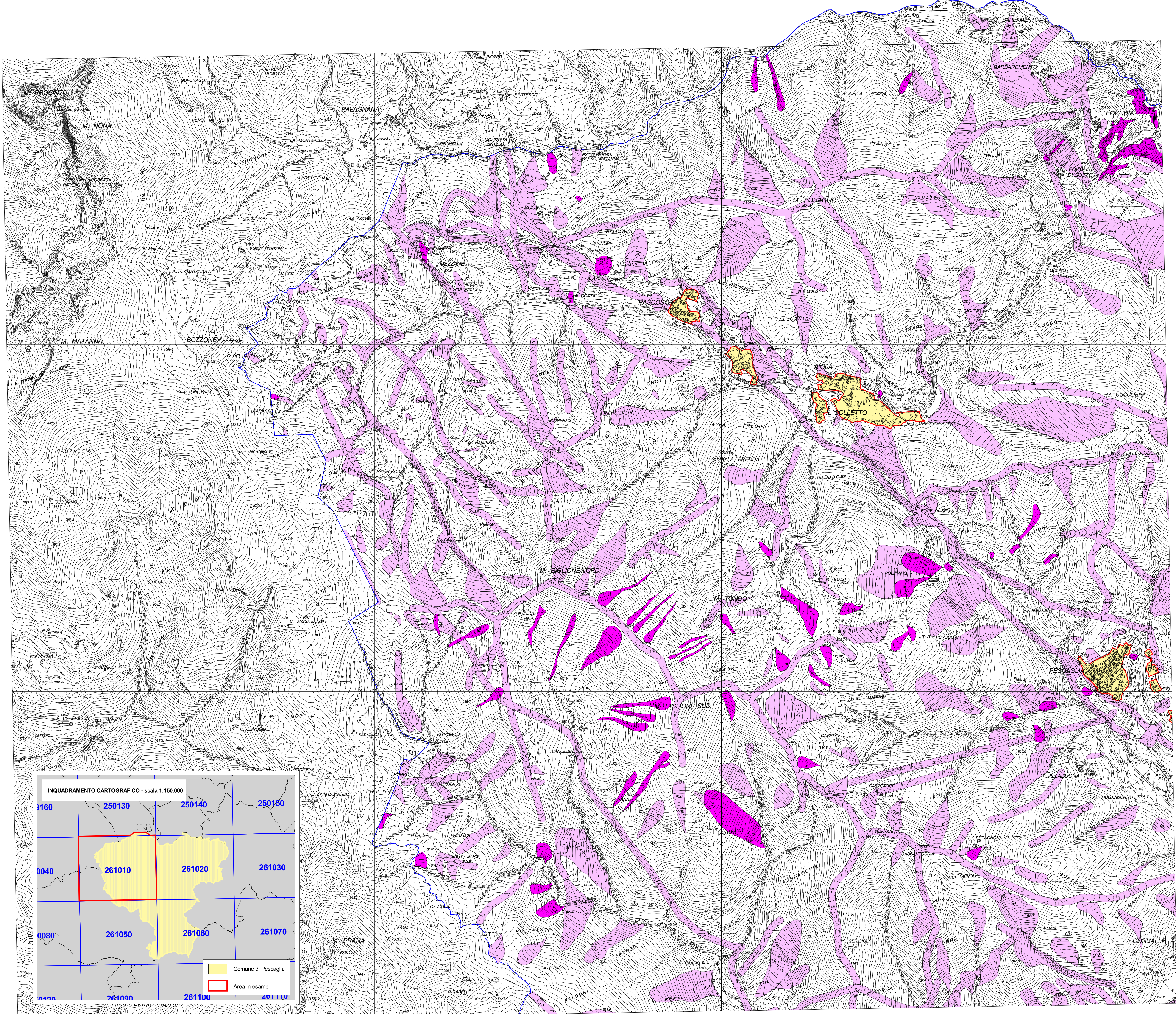




Carta di pericolosità sismica del  
territorio esterno alle Z.M.P.S.L.


Base cartografica  
Carta Tecnica della Regione Toscana in scala 1:10.000  
Sezione n° 261010 Pescaglia

Progettisti:	Dott. Claudio Salvatori Dott. Giovanni Baldini	Architetto Architetto
Consulente:	Prof. Maurizio Morandi	Ingegnere
Consulenza geologica	Dott.ssa Roberta Giorgi	Geologo
Coordinatore del settore 2, Responsabile del procedimento:	Lamberto Tovani	Geometra
Consulente ufficio tecnico	Dott. Michele Nucci	Architetto

Febbraio 2009



P.T.C.- APPENDICE 1, INDIRIZZI P.S. art. 13bis e art. 15bis delle N.T.A.		L.R. 1/2005, ART. 62 D.P.G.R. N° 26/R DEL 27.04.2007	
<b>Classe 3t</b>	Aree non interessate da fenomeni attivi, suscettibili, per costituzione geologica e/o morfologica, di subire fenomeni di moderata amplificazione della sollecitazione sismica, senza significative deformazioni del suolo, quali: - aree interessate da fenomeni franosi quiescenti a pericolosità geomorfologica 3bg - zona di cresta rocciosa, cocuzzolo (buffer di 20 m) - zona di faglia, sovraccorrimento o di fratturazione (buffer di 20m) - zona di falda di detrito e coperture detritiche diffuse con pericolosità geomorfologica 3ag Coefficiente di fondazione $\epsilon = 1,3$		<b>Classe S3</b> <i>Pericolosità sismica elevata</i>
<b>Classe 4t</b>	Aree interessate da movimenti franosi attivi e relativa fascia di rispetto. Aree non interessate da fenomeni attivi, suscettibili, per costituzione geologica e/o morfologica, di subire significative deformazioni permanenti del suolo e/o fenomeni di elevata amplificazione della sollecitazione sismica, quali: - aree interessate da frante attive a pericolosità geomorfologica 4g Coefficiente di fondazione $\epsilon = 1,3$		<b>Classe S4</b> <i>Pericolosità sismica molto elevata</i>

 Delimitazione delle Aree a Maggior Pericolosità Sismica Locale (Z.M.P.S.L.) - Vedi tavola A6